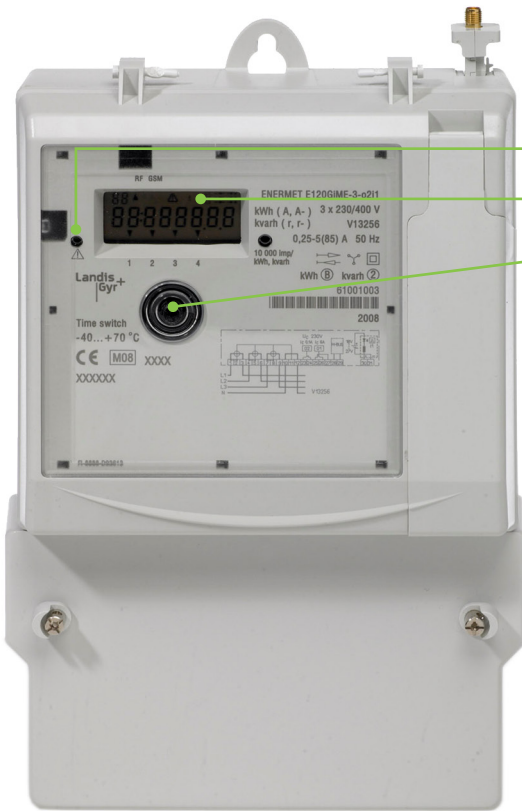


E120GiME



1. Hälytyksen merkkivalo

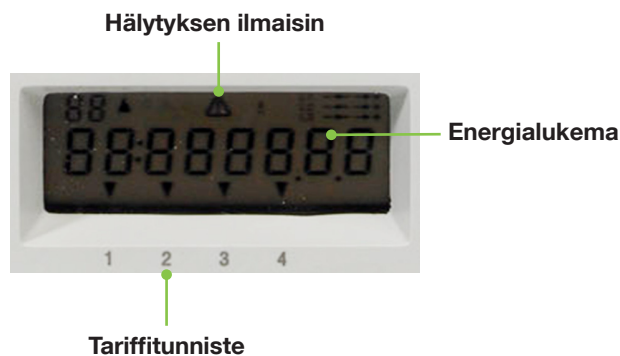
2. Näyttö

3. Näytön selauspainike

Huom! Jos hälytyksen merkkivalo palaa yhtäjaksoisesti, laitteessa on vika. Ota silloin yhteyttä Imatran Seudun Sähkön asiakaspalveluun, p. (05) 683 5209 tai vika-päivystykseen, p. (05) 683 5490.

Kulutuksen seuraaminen mittarin näytöltä

Energialukema vaihtelee näytöllä automaattisesti 5 tai 20 sekunnin välein. Näytön alalaidassa oleva nuoli osoittaa tariffitunnistetta. Tariffitunniste kertoo, mistä energialukemasta on kyse. Tarvittaessa lukemia voi selata myös näytön selauspainikkeella. Jos käytät selauspainiketta, näyttö palaa itsestään perustilaansa n. 1 minuutin kuluttua viimeisestä painalluksesta. Perustilan saa palautettua myös painamalla selauspainiketta yhtäjaksoisesti yli 15 sekunnin ajan.



Yleissiirto:

Jos sähkötuotteesi on Yleissiirto, tariffitunnisteet osoittavat energialukeman seuraavasti:

Tariffitunniste:

1: Kokonaisenergia

Aikasiirto:

Jos sähkötuotteesi on Aikasiirto, tariffitunnisteet osoittavat energialukeman seuraavasti:

Tariffitunniste:

1: Päiväenergia

2: Yöenergia

Kausisiirto:

Jos sähkötuotteesi on Kausisiirto, tariffitunnisteet osoittavat energialukeman seuraavasti:

Tariffitunniste:

3: Talvipäiväenergia

4: Muu aikaenergia